



# 南光电器

Nanguang Electric Appliances

## 隔离开关系列

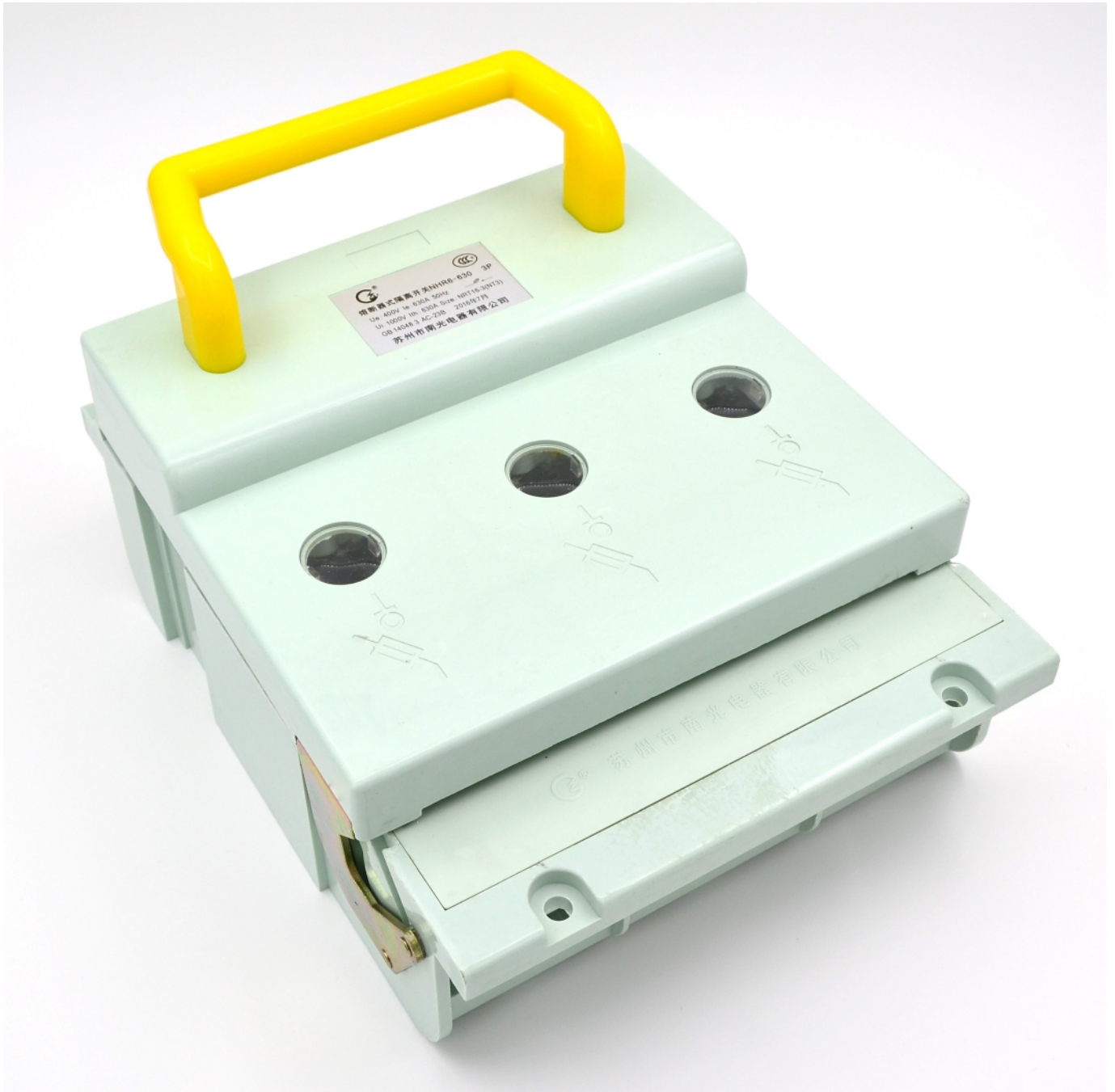
[www.szngdq.com](http://www.szngdq.com)

# 目录

NHR6系列熔断器式隔离开关 .....	1
NHR17B系列熔断器式隔离开关 .....	4
NHR2系列熔断器式隔离开关 .....	9
NHGL系列隔离开关 .....	13
NHH15系列隔离开关熔断器组 .....	21

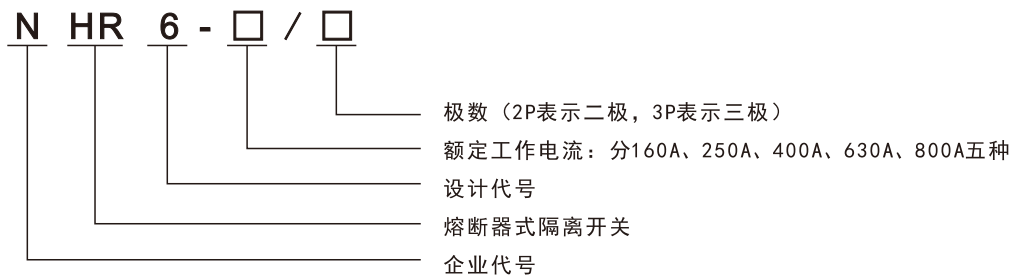


# NHR6系列熔断器式隔离开关



NHR6系列熔断器式隔离开关(以下简称开关), 其额定绝缘电压AC1000V, 额定频率50 (60) Hz, 在额定工电压400V时, 额定工作电流至800A, 主要用于有高短路电流的配电电路和电动机电路中作为电源开关, 隔离开关, 应急开关, 并作为交流电路保护之用。

## 型号及其含义



## 开关技术参数

型号			NHR6-160	NHR6-250	NHR6-400	NHR6-630	NHR6-800
额定冲击耐受电压Uimp    kV			12				
额定绝缘电压Ui            V			1000				
额定工作电压Ue            V			400				
约定发热电流Ith            A			160	250	400	630	800
额定工作电流Ie            A			160	250	400	630	800
额定接通和分断能力 A (1.05Ue)	400V AC-23B	接通	10Ie				
		分断	8Ie				
额定限制短路电流            kA			50				
配用NRT16（NT）熔断体型号			00	1	2	3	3a

## 熔断体基本参数

约定发热电流 A	额定工作电流 A	熔断体型号	熔断体额定电流 A
160	160	00	4、6、10、16、20、25、32、35、40、50、63、80、100、125、160
250	250	1	80、100、125、160、200、224、250
400	400	2	125、160、200、224、250、300、315、355、400
630	630	3	315、355、400、425、500、630
800	800	3a	800



## 外形及安装尺寸

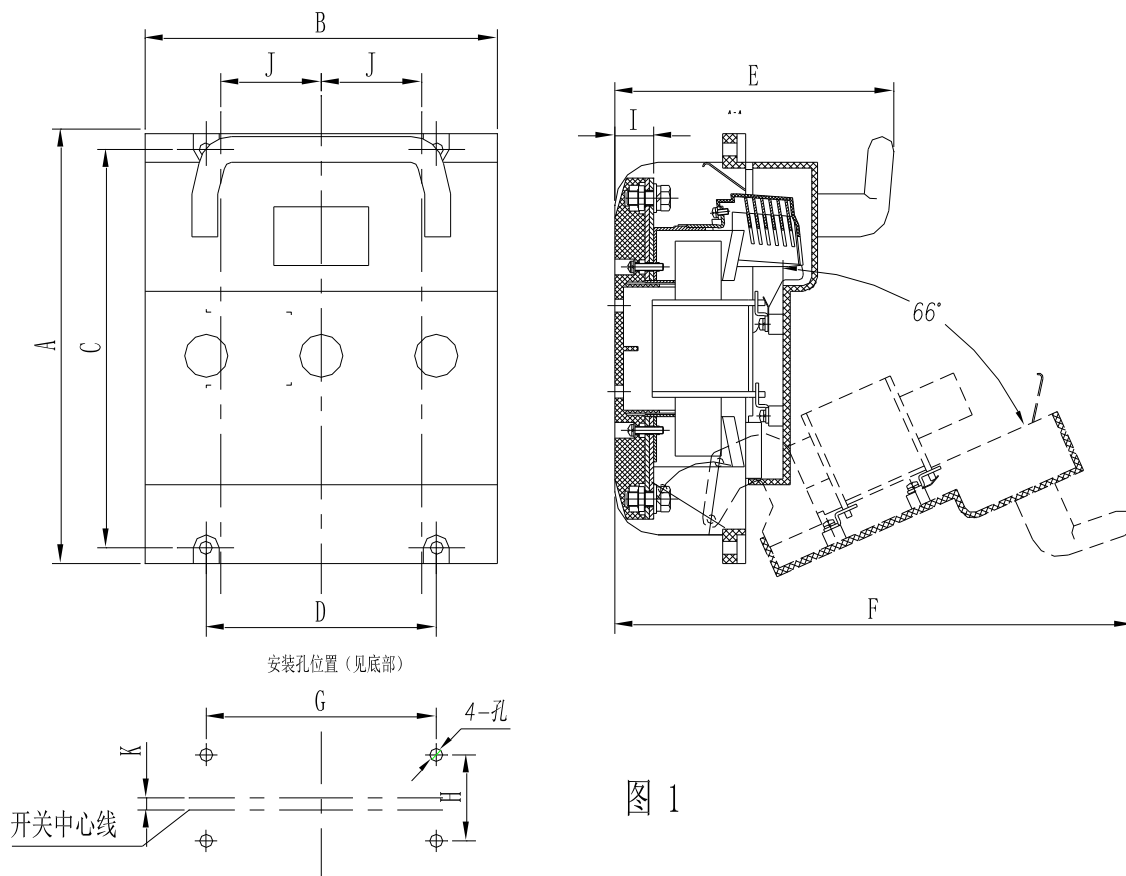


图 1

约定发热电流	Amax	Bmax	C	D	E <sub>max</sub>	F <sub>max</sub>	G	H	孔	I	J	K
160A	215	138	200±0.4	80±0.3	142	250	80±0.3	10±0.2	6.5	26	40	2.25
250A	280	189	260±0.4	120±0.4	162	320	120±0.4	60±0.2	8.5	26	60	2
400A	300	220	280±0.4	142±0.4	195	360	142±0.4	60±0.2	8.5	26	72	3.5
630A	300	245	280±0.4	160±0.4	195	360	160±0.4	60±0.2	8.5	26	80	3.5
800A	300	245	280±0.4	160±0.4	195	360	160±0.4	60±0.2	8.5	28	80	3.5



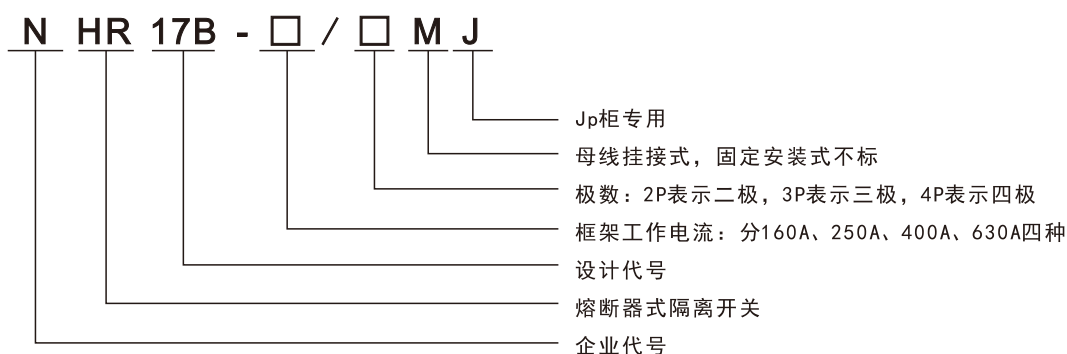
# NHR17B系列熔断器式隔离开关



NHR17B系列熔断器式隔离开关(以下简称开关), 适用于交流50Hz、额定绝缘电压AC1000V, 额定工作电压400V、额定工作电流至630A的具有高短路电流的配电电路和电动机电路中, 用作手动不频繁操作的电源开关、隔离开关和应急开关, 并作电路短路保护之用, 但一般不作为直接开闭单台电动机之用。

开关造型美观、新颖简洁, 结构简单、操作方便, 符合IEC60947-3、GB14048.3标准, 是同类产品的最佳选择。

## 型号及其含义



## 开关技术参数

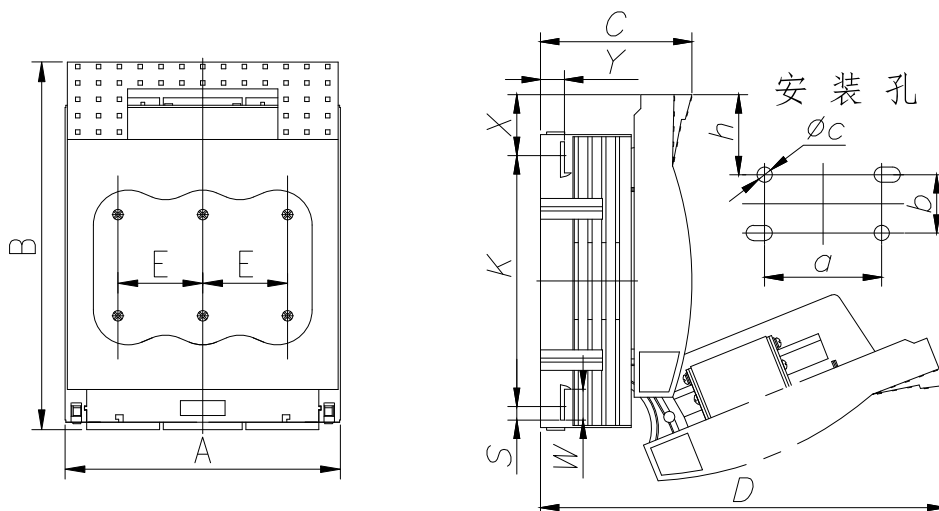
框架工作电流	160A	250A	400A	630A
额定冲击耐受电压U <sub>imp</sub>	12kV			
额定绝缘电压U <sub>i</sub>	1000V			
额定工作电压U <sub>e</sub>	AC400V			
额定频率	50Hz			
额定接通能力(A r. m. s)	10I <sub>e</sub>			
额定分断能力(A r. m. s)	8I <sub>e</sub>			
额定限制短路电流(r. m. s)	50kA			
额定工作电流I <sub>e</sub>	160A	250A	400A	630A
约定发热电流I <sub>th</sub>	160A	250A	400A	630A
机械寿命(次)	5000	3000	2000	1500
电寿命(次)	1000	600	400	300
操作力F(N)	≤250	≤300	≤350	≤400
熔断器损耗功率P	12W	24W	34W	48W
重量(三极开关)kg	1.2	3.5	5.1	6.85
辅助微动开关主参数	50Hz、AC-15、220V、3A			

## 熔断体基本参数

框架工作电流	配用熔断体	熔断体额定电流 (A)
160A	NRT16-00	4, 6, 10, 16, 20, 25, 32, 35, 40, 50, 63, 80, 100, 125, 160
250A	NRT16-1	80, 100, 125, 160, 200, 224, 250
400A	NRT16-2	125, 160, 200, 224, 250, 300, 315, 355, 400
630A	NRT16-3	315, 355, 400, 425, 500, 630

## 外形及安装尺寸

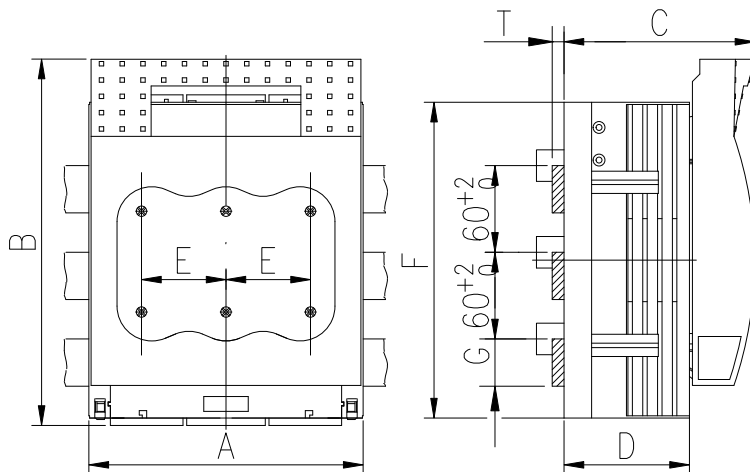
### 1、NHR17B系列(固定式)开关外形与安装尺寸



开关型号		外形尺寸（mm）					安装尺寸（mm）				铜排尺寸							
		A	B	C	D	E	a	b	Φc	h	K	X	Y	S	W	铜截面	M	
NHR17B-160	2P	75	200	83	205	33	43	24	7	88	115	42	17	10	30	2*20	M8	
	3P	106	200	83	205	33	66	25	7	88	115	42	17	10	30	2*20	M8	
	4P	138	200	83	205	33	100	25	7	88	115	42	17	10	30	2*20	M8	
NHR17B-250	2P	128	247	110	295	57	72	50	11	110	185	42	22	11.5	33	2*30	M10	
	3P	185	247	110	295	57	114	50	11	110	185	42	22	11.5	33	2*30	M10	
	4P	242	247	110	295	57	174	50	11	110	185	42	22	11.5	33	2*30	M10	
NHR17B-400	2P	145	290	125	340	65	80	50	11	130	210	55	26	15	40	2.5*33	M10	
	3P	210	290	125	340	65	130	50	11	130	210	55	26	15	40	2.5*33	M10	
	4P	276	290	125	340	65	195	50	11	130	210	55	26	15	40	2.5*33	M10	
NHR17B-630	2P	175	300	145	360	81	90	50	11	140	211	59.5	31	18.5	44	3.5*40	M12	
	3P	256	300	145	360	81	162	50	11	140	211	59.5	31	18.5	44	3.5*40	M12	
	4P	340	300	145	360	81	243	50	11	140	211	59.5	31	18.5	44	3.5*40	M12	

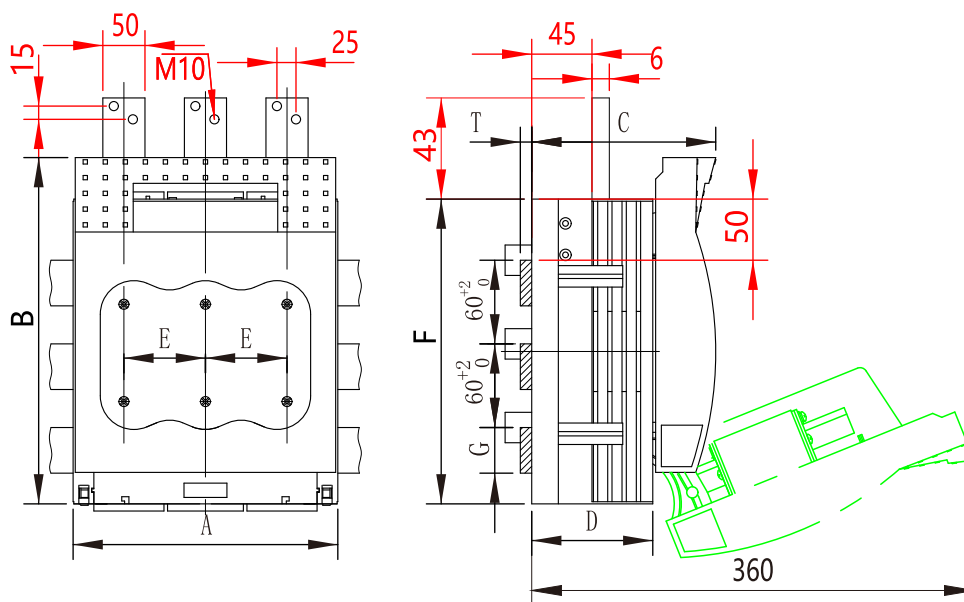
## 外形及安装尺寸

### 2、NHR17B系列(挂接式)开关外形与安装尺寸



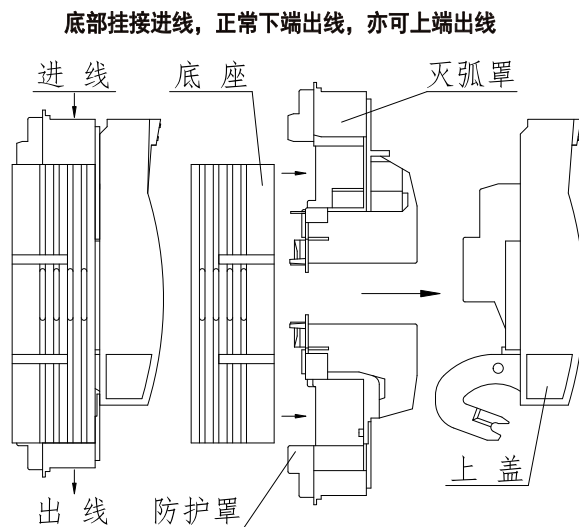
开关型号	A	B	C	D	E	F	G	T
NHR17B-160/3PM	106	200	110	58	33	152	15 至 30	3 至 12
NHR17B-250/3PM	185	247	138	76	57	212		
NHR17B-400/3PM	210	290	153	88	65	255		
NHR17B-630/3PM	256	300	169	103	81	265		

### 3、NHR17B系列(10kV一体化柱上变台用熔断器式隔离开关)开关外形与安装尺寸



开关型号	A	B	C	D	E	F	G	T
NHR17B-630/3MJ	256	300	169	103	81	265	15~30	3~12

## 接线及安装示意图



## 订货须知

订购时请注明开关型号规格(即框架工作电流、极数、是否带辅助微动开关、是固定式还是挂接式)与熔断体额定电流及订货数量，如未注明熔断体额定电流的则按开关的框架工作电流配置，若自配熔断体的或需要带刀片型的则请备注说明。

订货举例：NHR17B-160/3PM、配100A熔断体、5台



# NHR2系列熔断器式隔离开关

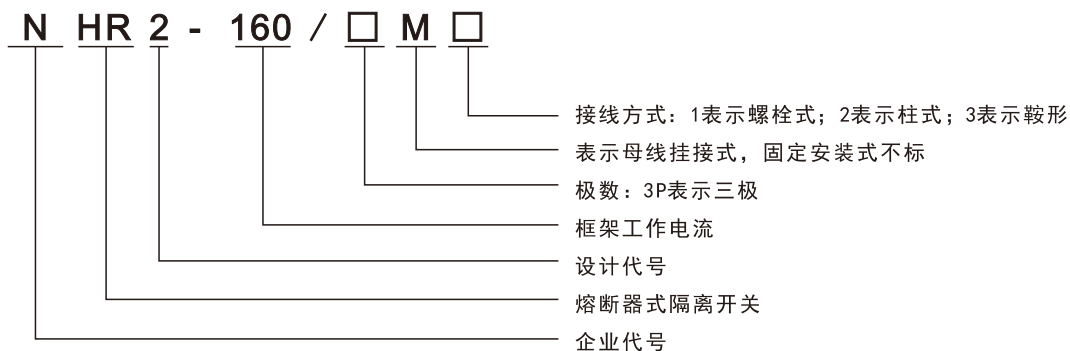


NHR2系列熔断器式隔离开关(以下简称开关), 适用于交流50Hz、额定绝缘电压AC1000V、额定工作电压至690V、额定工作电流至160A的具有高短路电流的配电电路和电动机电路中, 用作电源开关、隔离开关和应急开关, 并作电路短路保护之用。

开关的安装底座与外壳均采用优质工程塑料制造, 且设计有防触电罩, 因此此系列开关具有结构紧凑、重量轻, 操作可靠、安全, 安装方便、外形美观等优点, 符合IEC60947-3、GB/T 14048.3标准, 是同类产品的最佳选择。



## 型号及其含义



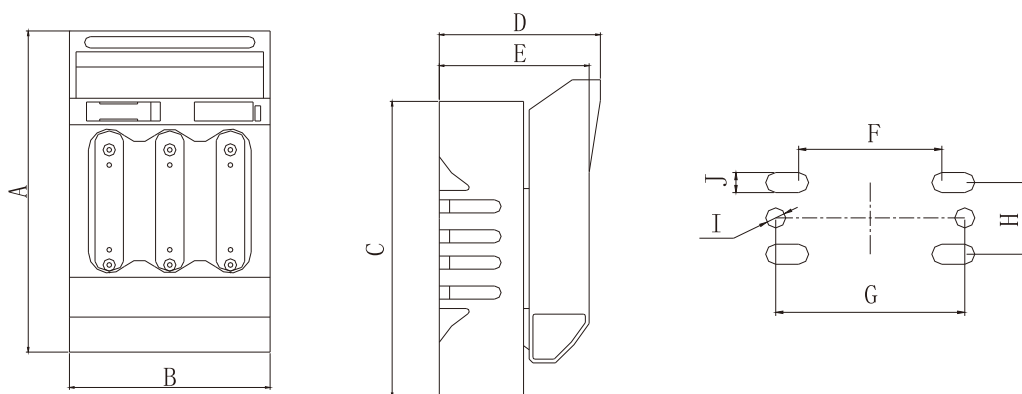
## 开关技术参数

额定 工 电 压	额定 工 电 流	使 用 类 别	额定接通和分断能力							额定限制 短路电流	
			接 通			分 断			操 作 循 环 次 数		
			I / I <sub>e</sub>	U / U <sub>e</sub>	cos Φ	I / I <sub>e</sub>	U / U <sub>e</sub>	cos Φ		电 流 有 效 值	cos Φ
400V 690V	160A	AC-21B	1.5	1.05	0.95	1.5	1.05	0.95	5次	50kA	0.25
		AC-22B	3		0.65	3		0.65			

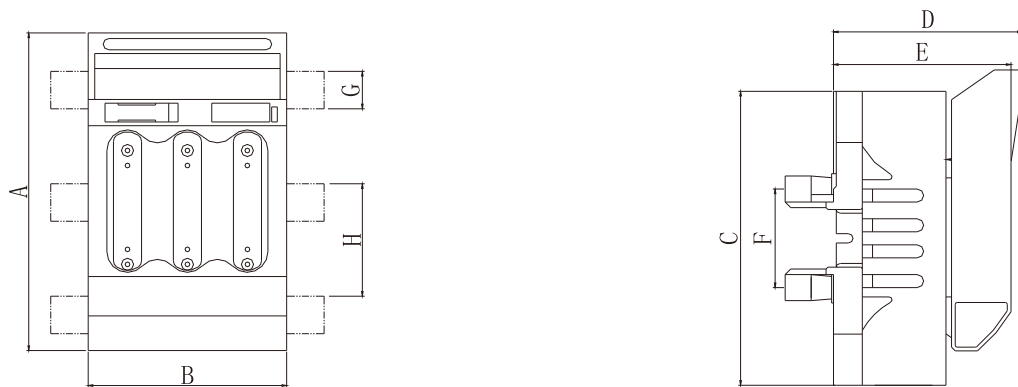


## 外形及安装尺寸

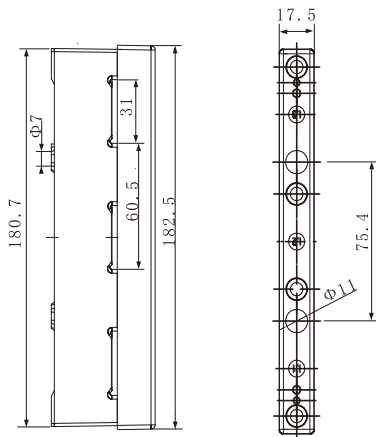
型号	熔断体尺码	外形及安装尺寸									
		A	B	C	D	E	F	G	H	I	J
NHR2-160/3P□	00、00C	169.5	106	158	87	81	50	66	25	Φ7	7



型号	熔断体尺码	定位件规格	外形及安装尺寸							
			A	B	C	D	E	F	G	H
NHR2-160/3PM□	00、00C	-	169.5	106	158	101.5	95.5	50	30	60
		60/25							25	60
		60/20							20	60
		50/20							20	50
		40/12							12	40



## 选配组件



母线夹

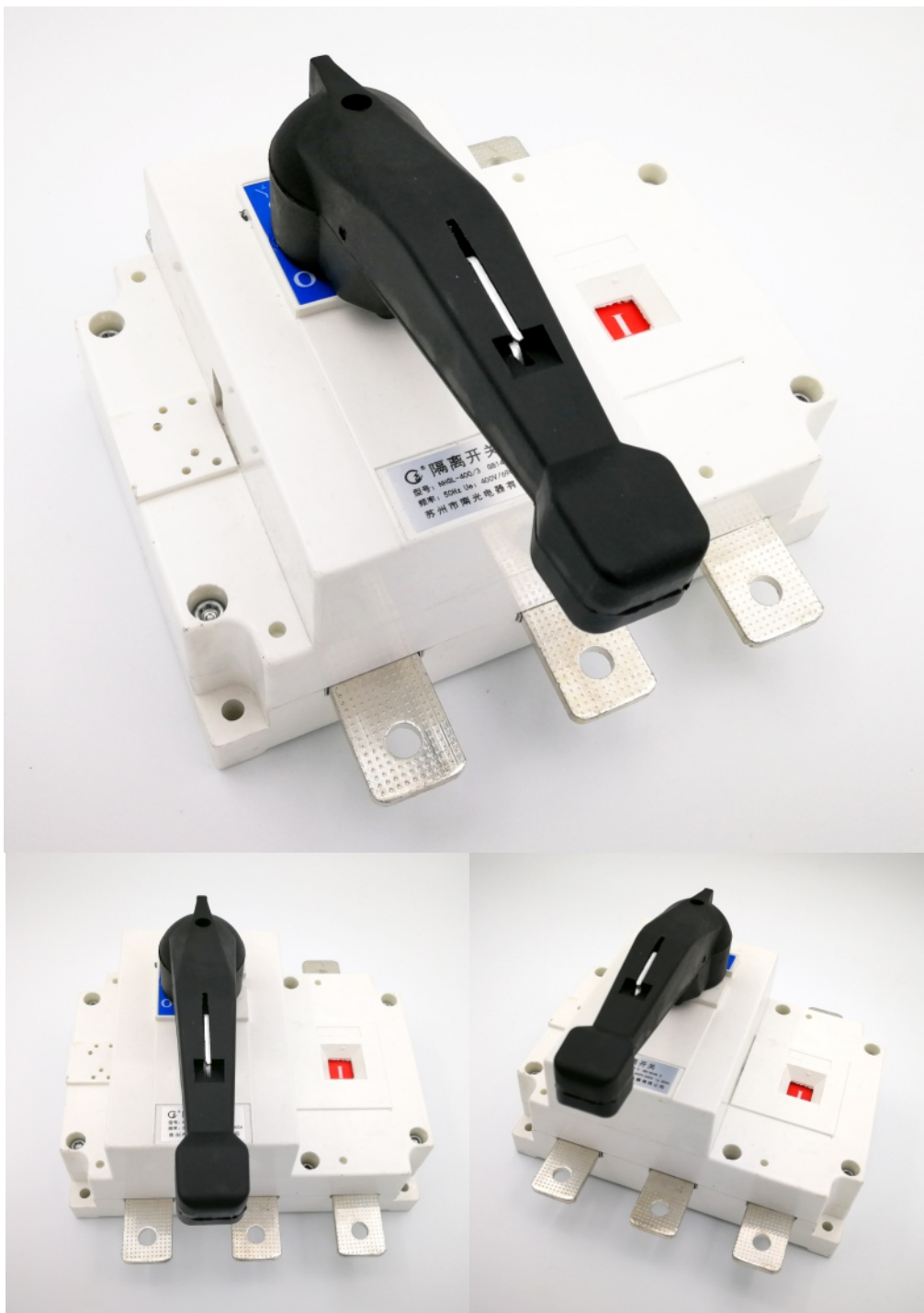
## 订货须知

订购时请注明开关型号规格(即框架工作电流、极数、是否带辅助微动开关、是固定式还是挂接式)与熔断体额定电流及订货数量，如未注明熔断体额定电流的则按开关的框架工作电流配置，若自配熔断体的或需要带刀片型的则请备注说明。

订货举例：NHR2-160/3PM、配100A熔断体、5台



# NHGL系列隔离开关

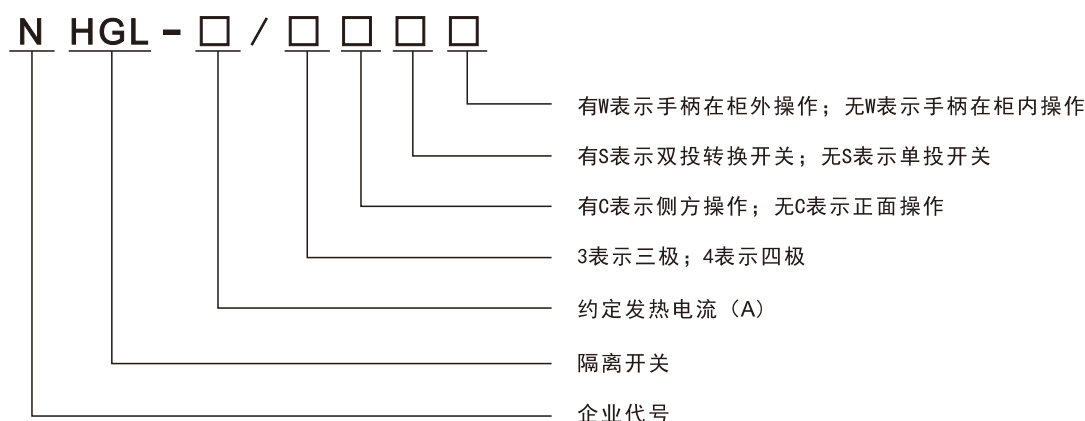


NHGL系列隔离开关，适用于交流50Hz、交流额定电压690V及以下，额定电流至3150A。

在工业企业配电设备中，可供不频繁手动接通和分断电路及隔离电源用。

本产品符合IEC60947-3、GB14048.3标准。

## 型号及其含义



## 正常工作条件和安装条件

1、周围空气温度不高于+40℃，不低于-5℃。

2、安装地点的海拔不超过2000m。

3、湿度：

最高温度为+40℃时，空气的相对湿度不超过50%，在较低的温度下可以允许有较高的相对湿度，例如20℃时达90%。对由于温度变化偶尔产生的凝露应采取特殊的措施。

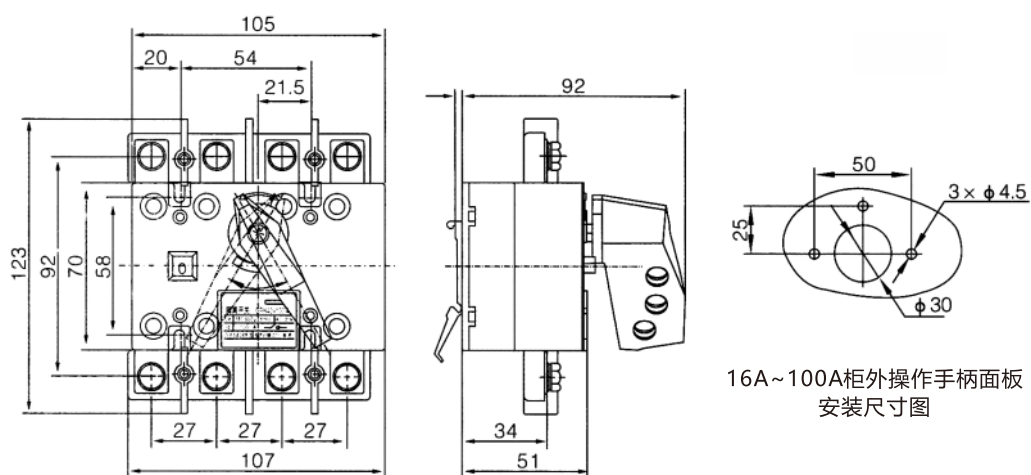
4、周围环境的污染等级为3级。

5、开关应安装在无显著摇动、冲击振动和没有雨雪侵袭的地方，同时安装地点应无爆炸危险介质，且介质中无足以腐蚀金属和破坏绝缘的气体 and 尘埃。

## 基本参数

约定发热电流 $I_{th}$ (A)		16	32	40	63	80	100
额定绝缘电压 $U_i$ (V)		800					
介电强度 (V)		6200					
额定冲击耐受电压 (KV)		6					
额定工作电流 $I_e$ (A)	400V AC23	16	32	40	63	80	100
	690V AC23	16	32	40	40	40	40
电动机功率 (KV)	400V	7.6	15	18.5	25	40	40
	690V	15	22	22	22	40	40
额定短时耐受电流 $I_{cw}$ (KA)		5	5	5	5	5	5
额定接通能力 $I_{cm}$ (A)		160	320	400	630	800	1000
额定分断能力 $I_{cn}$ (A)		128	256	320	504	640	800
机械寿命		12000					
电寿命		1000					
操作力 (N)		30~50					

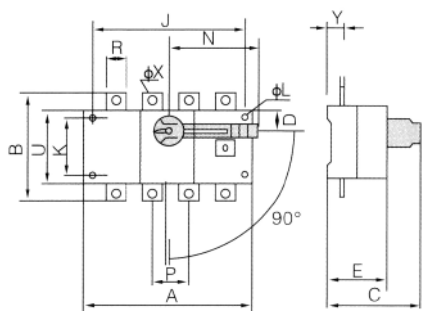
## 16A~100A 外形尺寸和安装尺寸



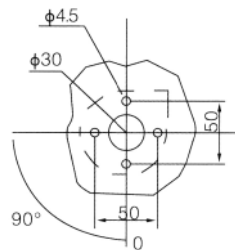
## 基本参数

约定发热电流 I <sub>th</sub> (A)		125	160	200	250	315	400	630
额定绝缘电压 U <sub>i</sub> (V)		1000						
介电强度 (V)		6200						
额定冲击耐受电压 (KV)		8				12		
额定工作电流 I <sub>e</sub> (A)	400V AC23	125	125	200	200	315	315	500
	690V AC23	50	63	70	80	125	160	200
电动机功率 (KV)	400V	63	80	100	132	160	220	315
	690V	75	75	90	110	185	185	185
额定短时耐受电流 I <sub>cw</sub> (KA)		10	10	12	12	20	20	25
额定接通能力 I <sub>cm</sub> (A)		1250	1600	2000	2500	3150	4000	6300
额定分断能力 I <sub>cn</sub> (A)		1000	1280	1600	2000	2520	3200	5040
机械寿命		12000						
电寿命		1000				500		
操作力 (N)		40~60				65~100		

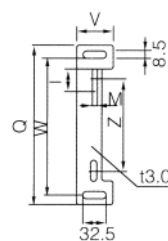
## 125A~630A 外形尺寸和安装尺寸



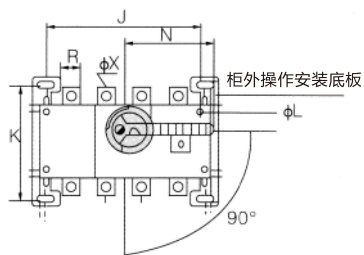
125A~630A柜内操作



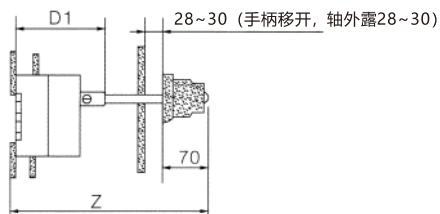
柜外手柄安装尺寸



柜外操作安装底板



125A~630A/W柜外操作



**1. 底板尺寸 (mm)**

规格	I	M	Z	W	Q	V
125A 160A	30	5.5	65	160	188	42
200A 250A	30	5.5	90	180	208	42
315A 400A 630A	40	6.5	140	240	268	42

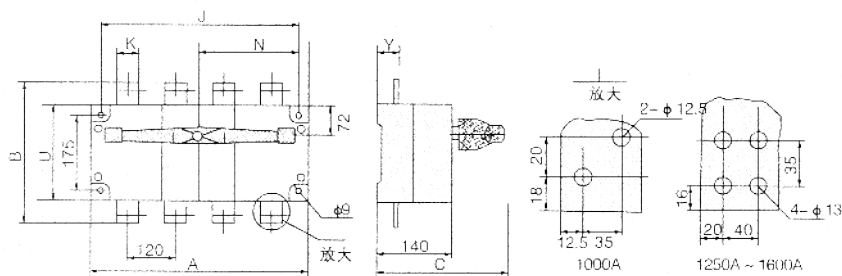
**2. 外形与安装尺寸 (mm)**

电流规格	A	B	C	D	E	ΦL	J	K	N	P	R	U	ΦX	Y	Z
125A/3	140	135	125	27	73	5.5	120	65	85	36	18	85	9	25	335
160A/3	140	135	125	27	73	5.5	120	65	85	36	20	85	9	25	355
125A/4	170	135	125	27	73	5.5	150	65	85	36	18	85	9	25	355
160A/4	170	135	125	27	73	5.5	150	65	85	36	20	85	9	25	355
200A/3	180	170	150	35	86	5.5	160	90	115	50	25	110	11	25	365
250A/3	180	170	150	35	86	5.5	160	90	115	50	25	110	11	25	365
200A/4	230	170	150	35	86	5.5	210	90	115	50	25	110	11	25	365
250A/4	230	170	150	35	86	5.5	210	90	115	50	25	110	11	25	365
315A/3	230	240	180	50	113	7	210	140	145	65	32	160	11	37	440
400A/3	230	240	180	50	113	7	210	140	145	65	35	160	11	37	440
630A/3	230	260	180	50	113	7	210	140	145	65	40	160	13	37	440
315A/4	290	240	180	50	113	7	270	140	145	65	32	160	11	37	440
400A/4	290	240	180	50	113	7	270	140	145	65	35	160	11	37	440
630A/4	290	260	180	50	113	7	270	140	145	65	40	160	13	37	440

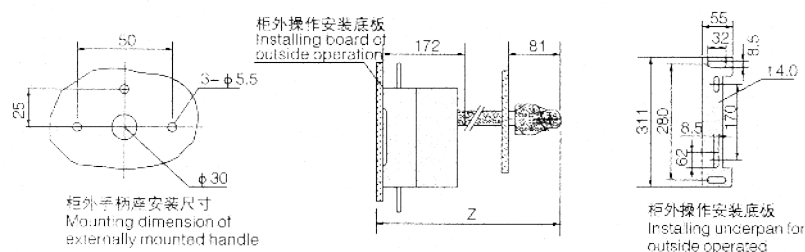
## 基本参数

约定发热电流 I <sub>th</sub> (A)		1000	1250	1600	2000	2500	3150
额定绝缘电压 U <sub>i</sub> (V)		1000			800		
介电强度 (V)		6200					
额定冲击耐受电压 (KV)		12					
额定工作电流 I <sub>e</sub> (A)	400V AC23	800	800	800	1000	1000	1000
	690V AC23	315	400	400	500	500	630
电动机功率 (KV)	400V	450	450	450	450	450	450
	690V	475	475	475	475	475	475
额定短时耐受电流 I <sub>cw</sub> (KA)		50	50	50	50	50	50
额定接通能力 I <sub>cm</sub> (A)		3000	3750	4800	6000	7500	9450
额定分断能力 I <sub>cn</sub> (A)		3000	3750	4800	6000	7500	9450
机械寿命		4000			2500		
电寿命		200					
操作力 (N)		200~300					

## 1000A~1600A 外形尺寸和安装尺寸



### 1000A~1600A柜内操作

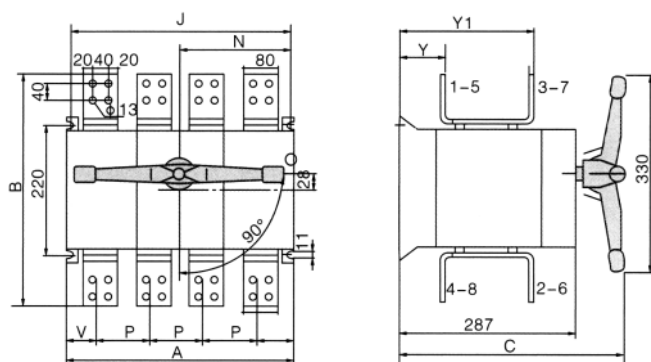
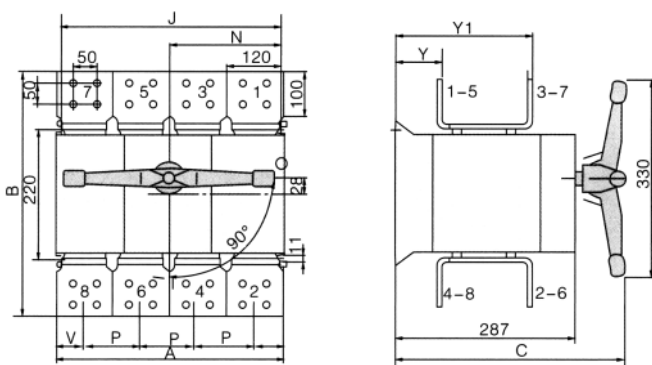
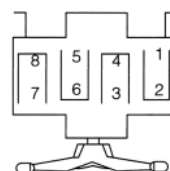


## 1000A~1600A柜外操作



**1. 外形与安装尺寸 (mm)**

电流规格	A	B	C	J	K	N	U	Y	Z
1000A/3	378	310	240	353	60	174	200	48	630
1250A/3	378	360	240	353	70	174	200	48	630
1600A/3	378	360	240	353	80	174	200	48	630
1000A/4	498	312	240	473	60	234	200	48	630
1250A/4	498	360	240	473	70	234	200	48	630
1600A/4	498	360	240	473	80	234	200	48	630

**2000A~3150A 外形尺寸和安装尺寸**

**NHGL-2000A**

**NHGL-3150A**

注：柜外操作尺寸C最长：630mm

**1. 外形与安装尺寸 (mm)**

电流规格	A	B	C	J	N	P	V	Y	Y1
2000A/3	378	450	374	353	234	120	60	80	230
2500A/3	378	450	374	353	234	120	60	80	230
3150A/3	378	450	374	353	234	120	60	80	230
2000A/4	498	510	374	473	234	120	60	80	230
2500A/4	498	510	374	473	234	120	60	80	230
3150A/4	498	510	374	473	234	120	60	80	230

**使用维护**

1. 开关应垂直安装，安装前应检查铭牌内容是否符合使用要求。确认开关应处于断开状态。扳动开关操作手柄，手柄上箭头指向“0”处，观察窗口也显示“0”，开关为断开状态，箭头指向“I”，观察窗口也显示“I”开关为闭合状态。
2. 开关上的接线端子和接线螺母线应包扎绝缘物防止开关相间短路。
3. 柜外操作开关若加长轴与手柄孔不同的，切记不可扳动加长轴，以免损坏内部零件，一定通过调整开关位置使其同轴。
4. 开关每使用六个月左右，就应该进行一次维护。若转动部位不灵活，可涂MP-3润滑脂。检查紧固件是否有松动现象。且针对不同情况加以维修，若损坏严重则应停止使用。



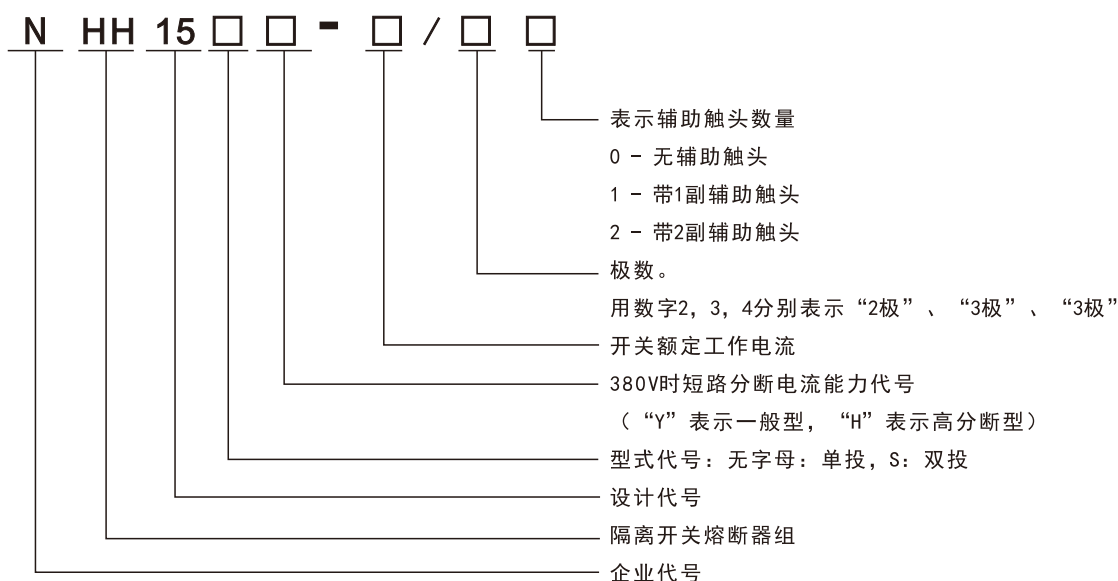
# NHH15系列隔离开关熔断器组



NHH15(QSA)系列隔离开关熔断器组主要用于交流频率50~60Hz，工频额定电压690V及以下，直流电压220V、440V，额定工作电流63A至1250A的配电电路和电动机电路中，特别是高短路电流电路中，作电源开关、隔离开关和应急开关，并作电路保护之用。

用于各种柜式、抽屉式电器控制成套装置中。

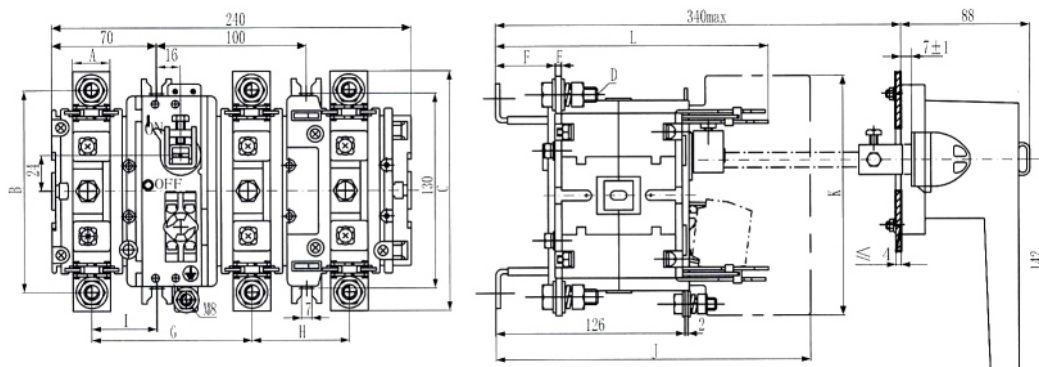
## 型号及其含义



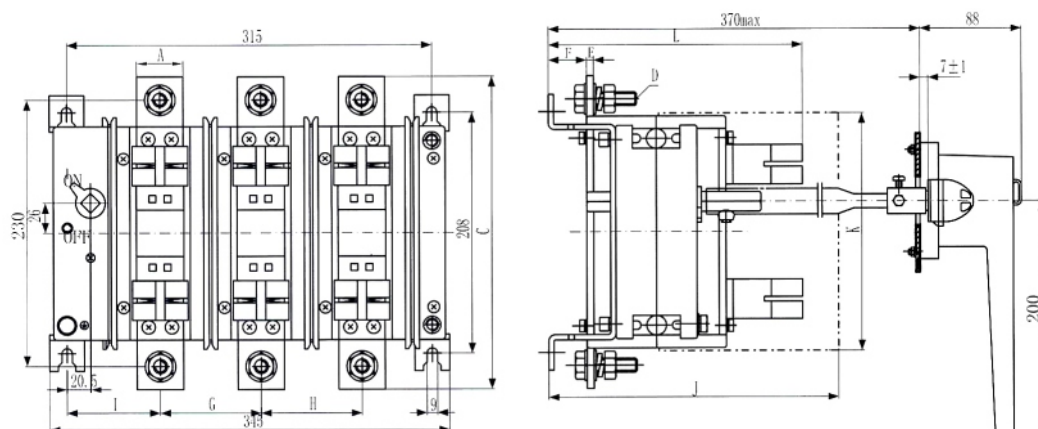
**开关技术参数**

规格		NHH15-63	NHH15-125	NHH15-160	NHH15-250	NHH15-400	NHH15-630	NHH15-800	NHH15-1000	NHH15-1250
主极数		2    3    3N    4					2    3    3N		3	
额定绝缘电压 U <sub>i</sub>	V~	1000								
额定工作电压 U <sub>e</sub>	V~	AC 400V 690V					DC 220V 440V			
约定发热电流 I <sub>th</sub>	A	63	125	160	250	400	630	800	1000	1250
额定冲击耐受电压 U <sub>imp</sub>	KV	8	8	8	8	8	8	8	8	8
额定工作电流 I <sub>e</sub> (AC) / 功率	A/KW									
400V cosφ 0.35 AC-23B	A/KW	63/30	125/75	160/90	250/132	400/200	630/333	800/425	1000/515	1250/660
690V cosφ 0.35 AC-23B	A/KW	63/55	125/110	160/150	250/220	400/375	630/560	800/710	1000/910	1250/1100
额定工作电流 I <sub>e</sub> DC	A									
220V V/R=15ms DC-23A	DC	63	125	160	250	400	630	800	1000	1250
440V V/R=15ms DC-23A										
额定限制短路电流	KAr.m.s	100/50								
联接主电路导电截面	mm <sup>2</sup>	16	50	70	150	240	370	480	70x14	70x14
最大熔断体电流	A	125		160	400		630	800	1000	1250
熔断型号 (NRT16)		00			1, 2		3	3a	4	4
额定接通/分断能力 690V AC-23	A	630/504	1250/1000	1600/1280	2500/2000	4000/3200	6300/5040	8000/6040	10000/8000	12500/10000
额定通断容性负载能力400	KaY	131		251			540		830	
机械寿命/电寿命	次	15000/1000		12000/300			3000/200	3000/150	1000/150	
操作力矩	Nm	7. 5		16			30		40	
辅助开关(380V AC-15) (220V DC-13)	A	4/0. 4					6/0. 6			
中性极电流 AC-22	A/A	63/63	125/125	160/160	250/250	400/400	630/630	800/800	1000/1000	1250/1000
中性线电流	A	63	125	160	250	400	630	800	1000	1250

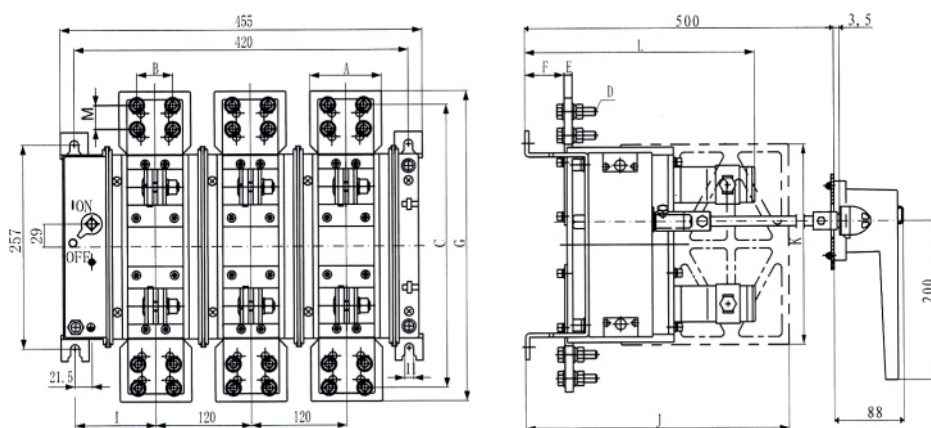
型号	A	B	C	D	E	F	G	H	I	J	K	L
NHH15-63	12	89	101	M5	2	39	72.5	38	9	170	95	137
NHH15-125	15	101	116	M6	3	38	69.5	41	10.5			



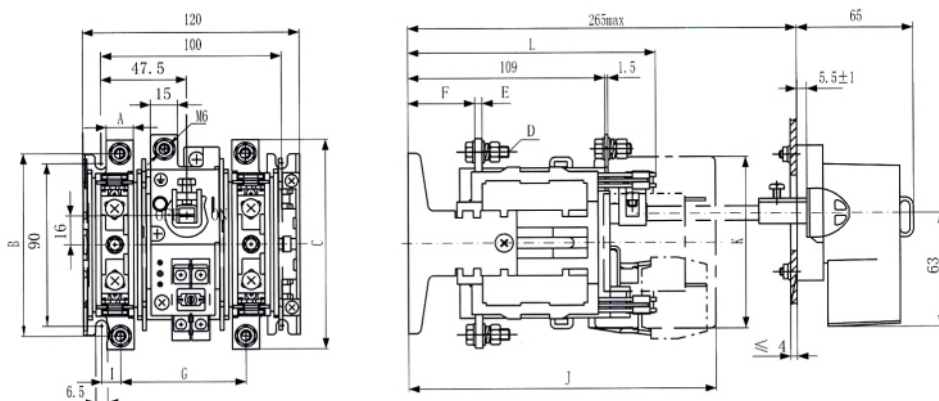
型号	A	B	C	D	E	F	G	H	I	J	K	L
NHH15-160	20	126	135	M8	4	44	107	65	46	190	120	162
NHH15-250	25	135	160	M10		40			43.5	210	160	182
NHH15-400					6	38						184



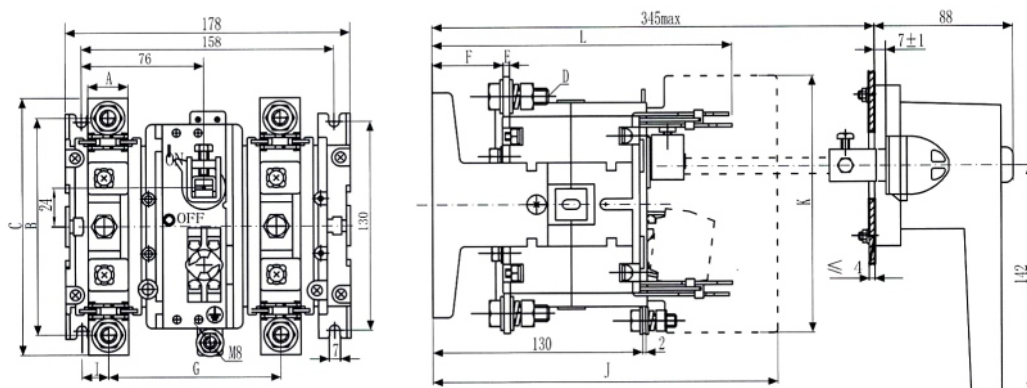
型号	A	B	C	D	E	F	G	H	I	J	K	L
NHH15-630	40	230	270	M12	6	33	87	87	80.5	250	205	220
NHH15-800	50											



型号	A	B	C	D	E	F	G	H	I	J	K	L	M
NHH15-1250	70	30	336	M10	8	51	370	-	101.5	331	252.5	288.5	25
NHH15-1600	90	45	356		10	49	390						30

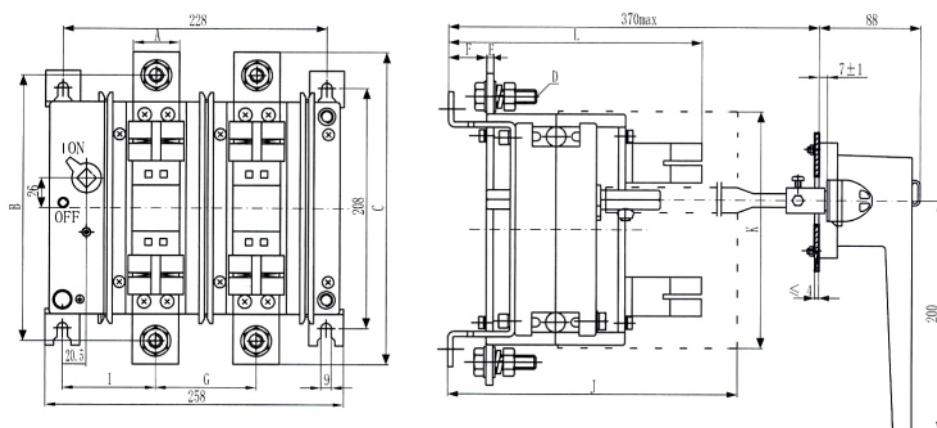


型号	A	B	C	D	E	F	G	H	I	J	K	L
NHH15-63/2	12	89	101	M5	2	39	72.5	-	9	170	95	137
NHH15-125/2	15	101	116	M6	3	38	69.5		10.5			

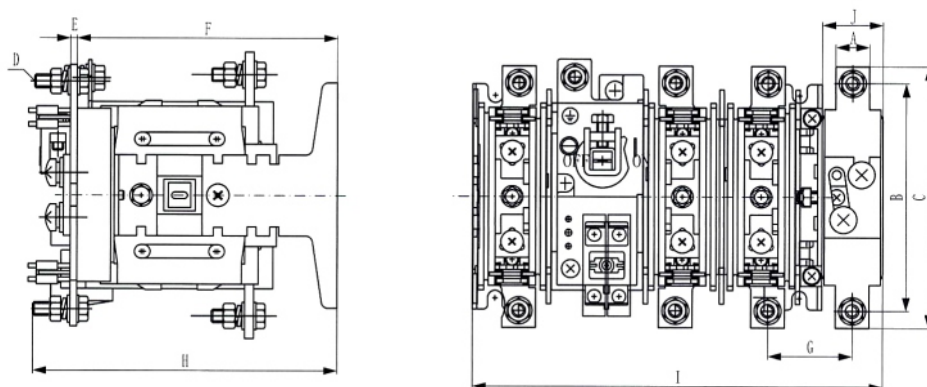


型号	A	B	C	D	E	F	G	H	I	J	K	L
NHH15-160/2	20	126	146	M8	4	48	107	-	14	194	120	166
NHH15-250/2	25	135	160	M10		44			16.5	214	160	186
NHH15-400/2					6	42						188



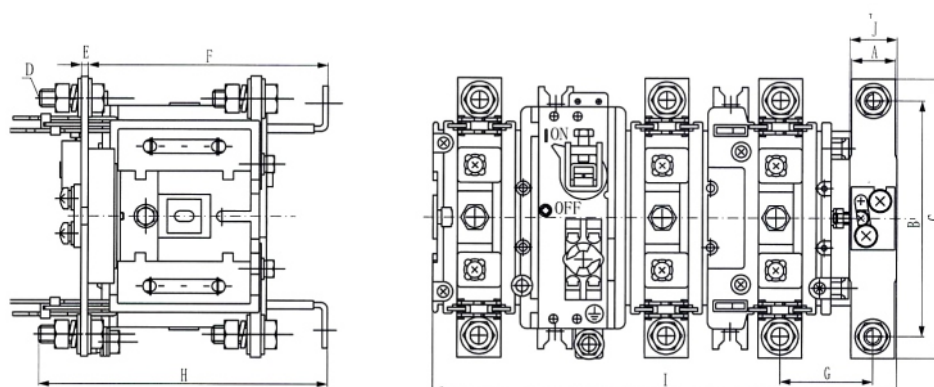


型号	A	B	C	D	E	F	G	H	I	J	K	L
NHH15-630/2	40	230	270	M12	6	33	87	-	80.5	250	205	220
NHH15-800/2	50											



型号	A	B	C	D	E	F	G	H	I	J
NHH15-63/3N	20	101	116	M6	3	115.5	39	135	182	27
NHH15-125/3N							37.5			

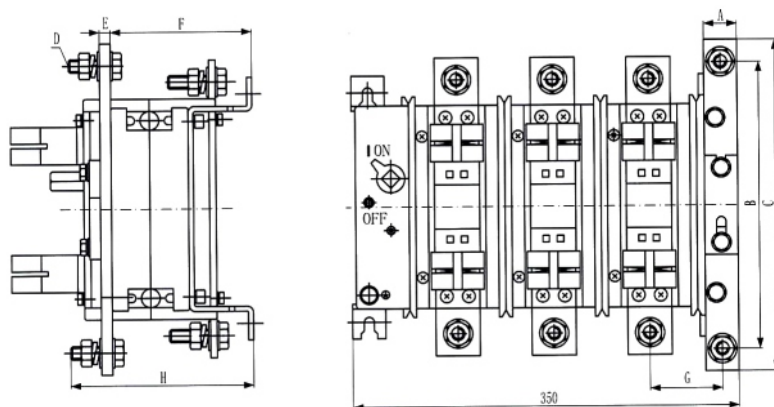
注：此表为3N极开关主要尺寸，主开关的相应尺寸请参阅对应的主开关。



型号	A	B	C	D	E	F	G	H	I	J
NHH15-160/3N	25	135	160	M10	4	137	55.5	165	265	27
NHH15-250/3N							53			
NHH15-400/3N										

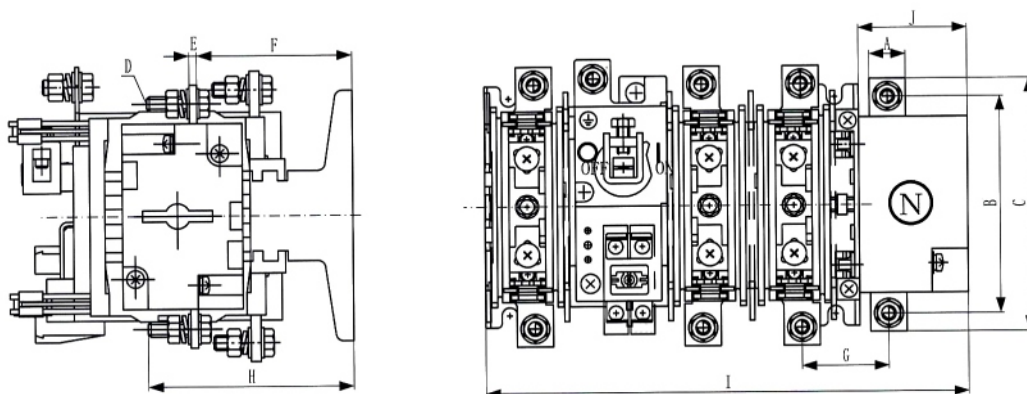
注：此表为3N极开关主要尺寸，主开关的相应尺寸请参阅对应的主开关。





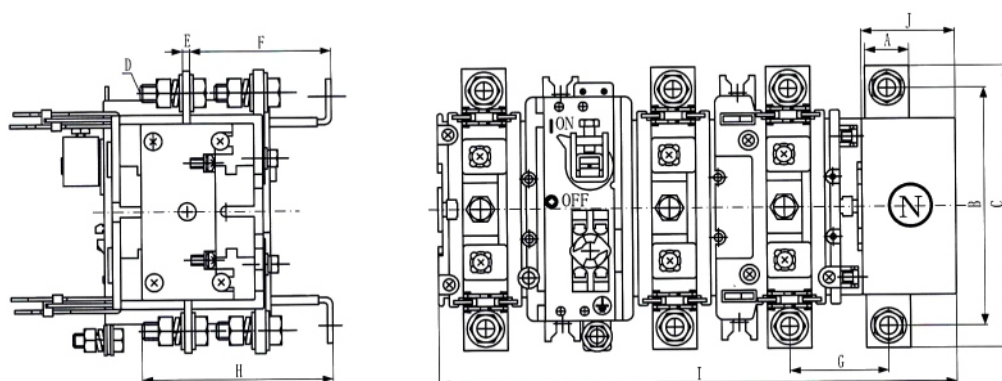
型号	A	B	C	D	E	F	G	H	I	J
NHH15-630/3N	30	260	300	M12	10	128	65.5	166	-	-
NHH15-800/3N										

注：此表为3N极开关主要尺寸，主开关的相应尺寸请参阅对应的主开关。



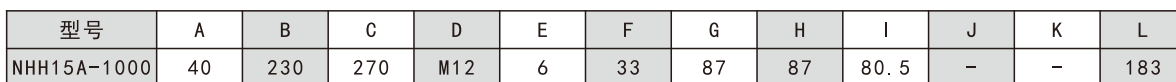
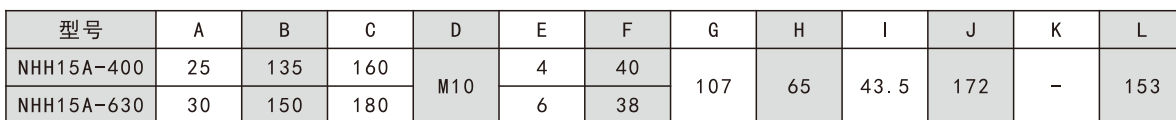
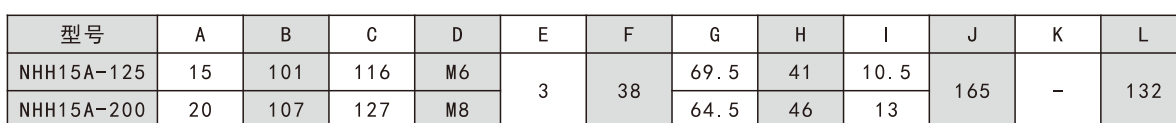
型号	A	B	C	D	E	F	G	H	I	J
NHH15-63/4	20	101	116	M6	2	62	37.5	82	200	45
NHH15-125/4							36			

注：此表为4极开关主要尺寸，主开关的相应尺寸请参阅对应的主开关。



型号	A	B	C	D	E	F	G	H	I	J
NHH15-160/4	25	140	165	M10	4	80	58.5	108.5	293	53
NHH15-250/4							56			
NHH15-400/4										

注：此表为4极开关主要尺寸，主开关的相应尺寸请参阅对应的主开关。



中国熔断器制造骨干企业  
*The backbone of China fuse manufacturer*

## 苏州市南光电器有限公司

Suzhou Nanguang Electric Appliances Co., Ltd

江苏省苏州市吴中区临湖镇银藏路758号

ZIP 215128

+86-512-65610858 65643969 66056751

+86-512-65650183

nanguangdianqi@163.com

